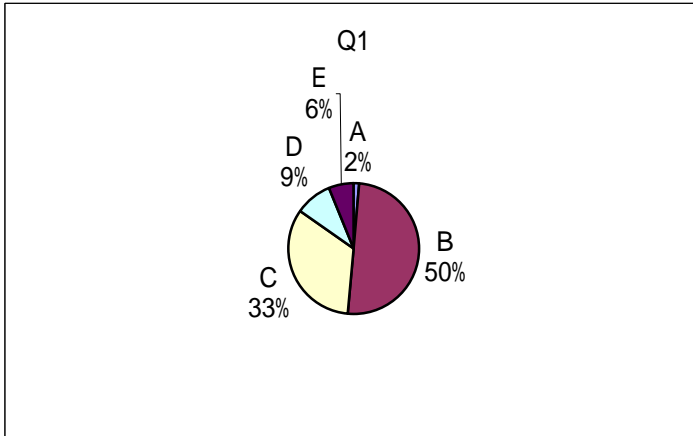


注3 教員用のアンケート結果

私的メール(親しい間柄)での質問です。

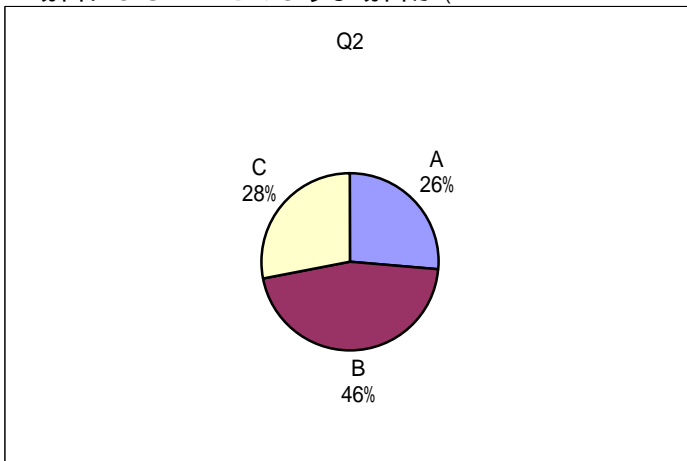
Q1、はじめに相手の名前を書きますか？

- A 呼び捨てで書く
- B 敬称(~様、~先生など)で書く
- C 親称(~さん、~君、~ちゃん)で書く
- D 書かない
- E その他( )



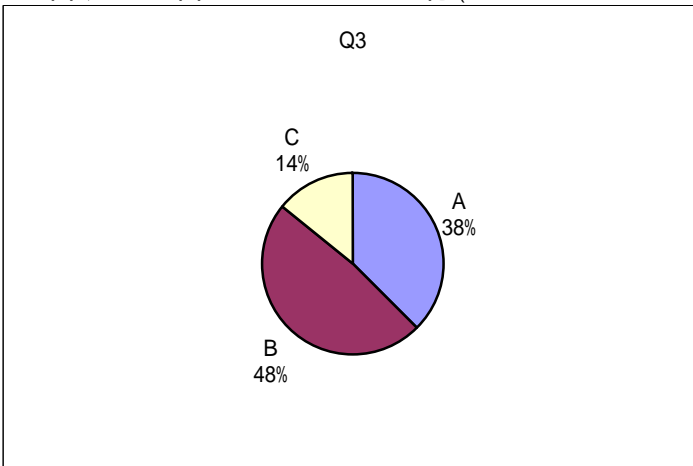
Q2、最初に自分の名前を書いたほうがいいですか？

- A 書いたほうがいい
- B 書かなくてもいい
- C 場合による どのような場合か( )



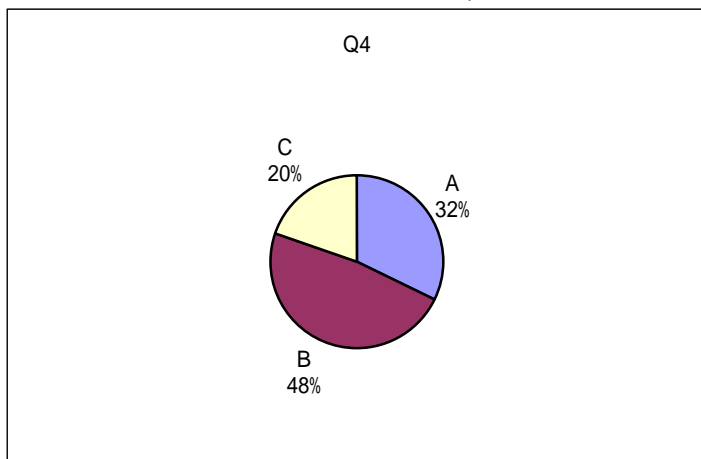
Q3、あいさつ文を書きますか？

- A 書く
- B 書かない
- C その他( )



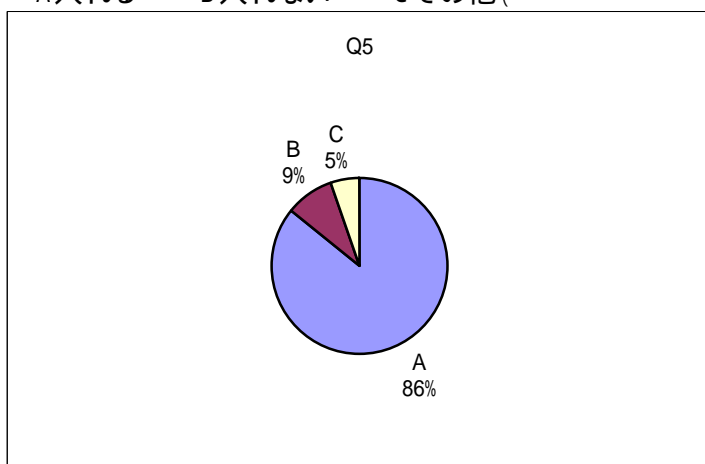
Q4、最後に結びの文は書きますか？

A書く B書かない Cその他( )



Q5、署名を入れますか？

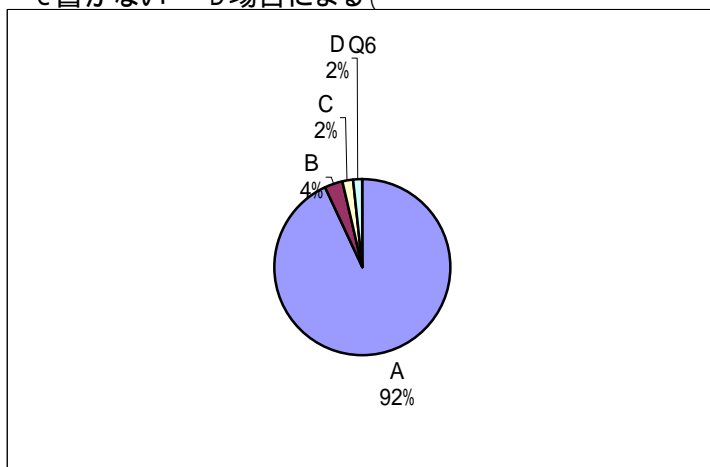
A入れる B入れない Cその他( )



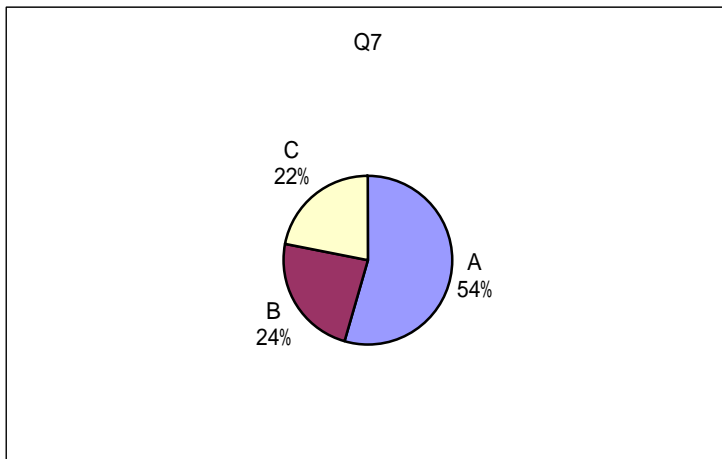
公的メール(同僚、目上、仕事)での質問です。

Q6、はじめに相手の名前を書きますか？

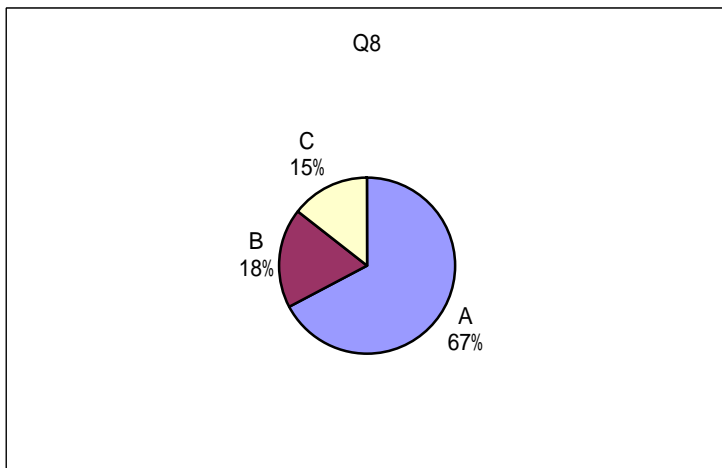
A敬称(~様、~先生など)で書く B親称(~さん、~君、~ちゃん)で書く  
C書かない D場合による( )



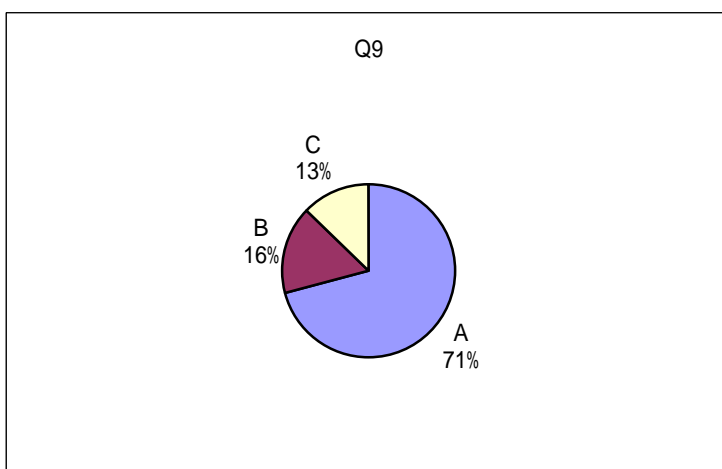
Q7、最初に自分の名前を書いたほうがいいですか？(例、私は～です。)  
A書いたほうがいい B書かないほうがいい Cその他( )



Q8、あいさつ文を書きますか？  
A書く B書かない Cその他( )

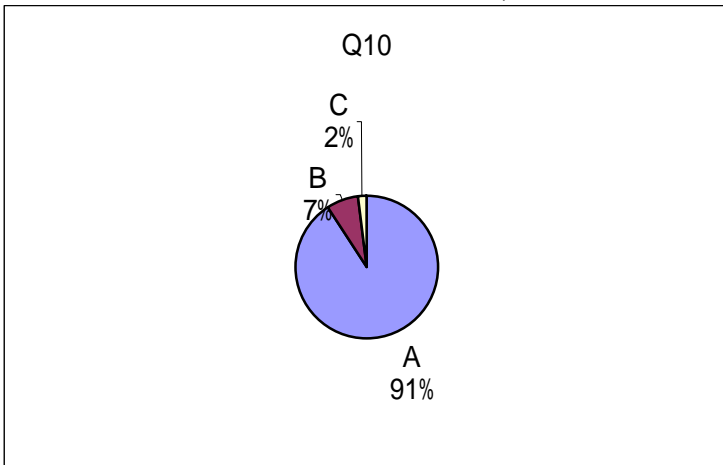


Q9、最後に結びの文は書きますか？  
A書く B書かない Cその他( )



Q10、署名を入れますか？

A入れる B入れない Cその他( )



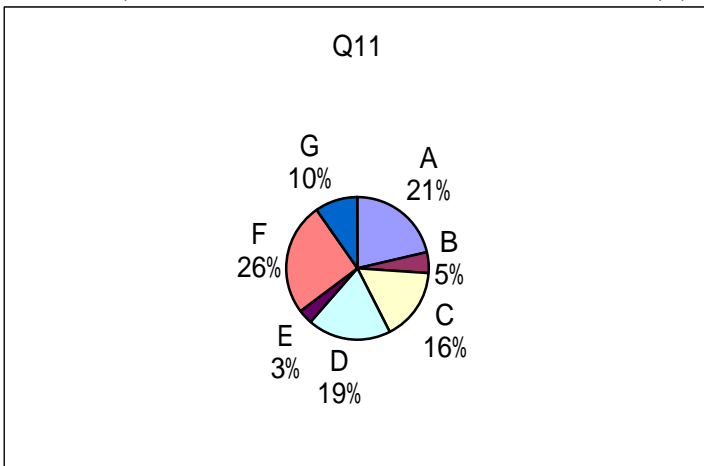
電子メール全般の質問です。

Q11、電子メールでは失礼で、手紙では失礼ではないと思うものを下から選んでください。

A断る事柄(ex、就職活動の内定辞退) B長文メール Cお願いする時

Dお詫びのメール E祝福のメール Fお悔やみのメール

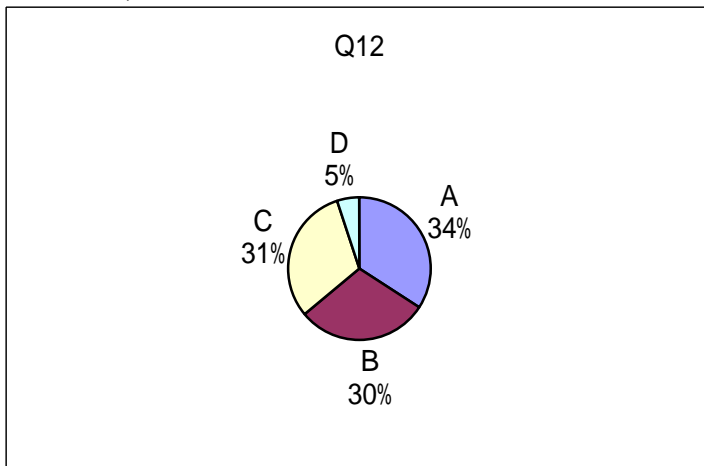
Gその他( ) (自分がもらうと想定してください)



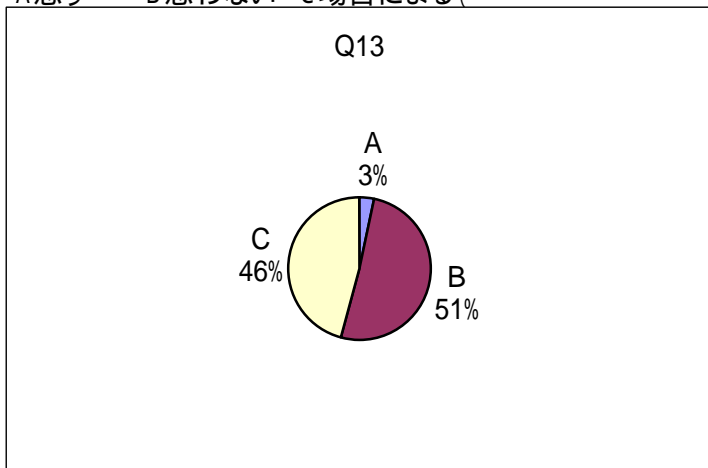
Q12、電子メールでもいいと思う例は？

A学校などからの事務連絡 B出欠の返事 C時間の打ち合わせ

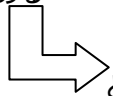
Dその他( )



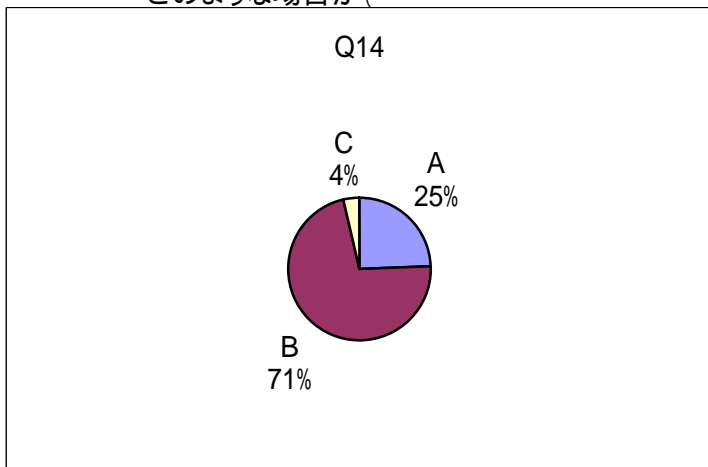
Q13、学生からの携帯メールは教員に対して失礼であると思いますかと思いませんか？  
A思う B思わない C場合による( )



Q14、顔文字を使ったことがありますか？  
Aある Bない C場合による( )



どのような場合か( )



Q15、学生からの顔文字入りのメールをもらった時どう思いますか？  
A失礼である B気にしない C場合による( )

