

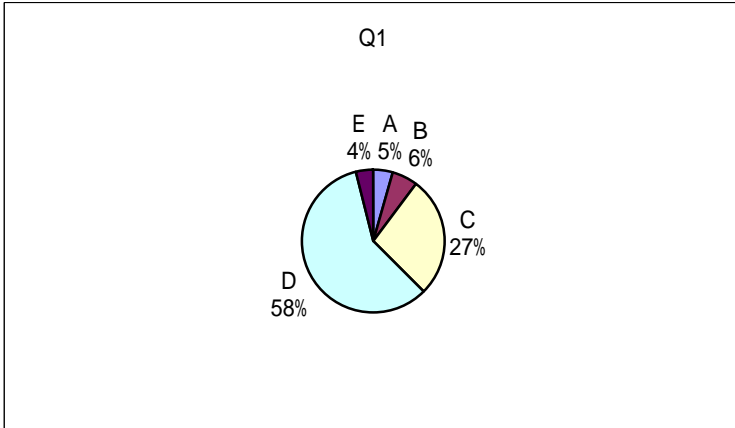
注4 学生用のアンケート結果

パソコンでのメールについて

私的メール(親しい間柄)での質問です。

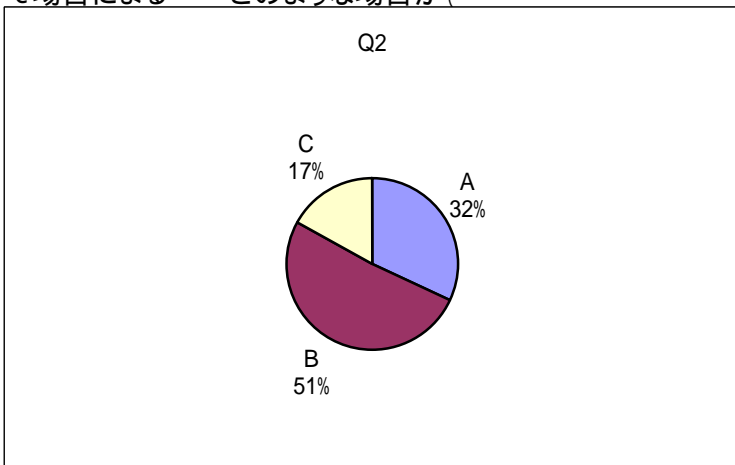
Q1、はじめに相手の名前を書きますか？

- A 呼び捨てで書く
- B 敬称(~様、~先生など)で書く
- C 親称(~さん、~君、~ちゃん)で書く
- D 書かない
- E その他()



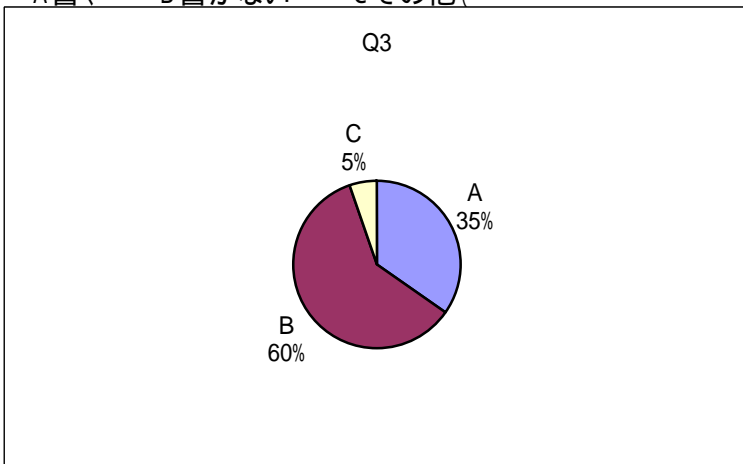
Q2、最初に自分の名前を書いたほうがいいですか？

- A 書いたほうがいい
- B 書かなくてもいい
- C 場合による どのような場合か()



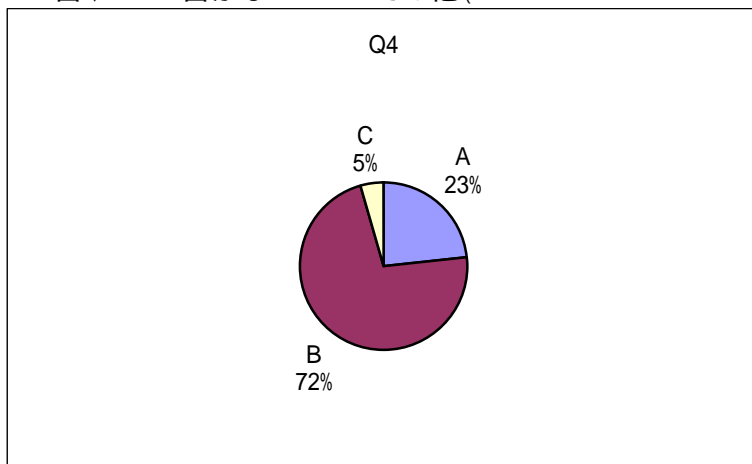
Q3、あいさつ文を書きますか？

- A 書く
- B 書かない
- C その他()



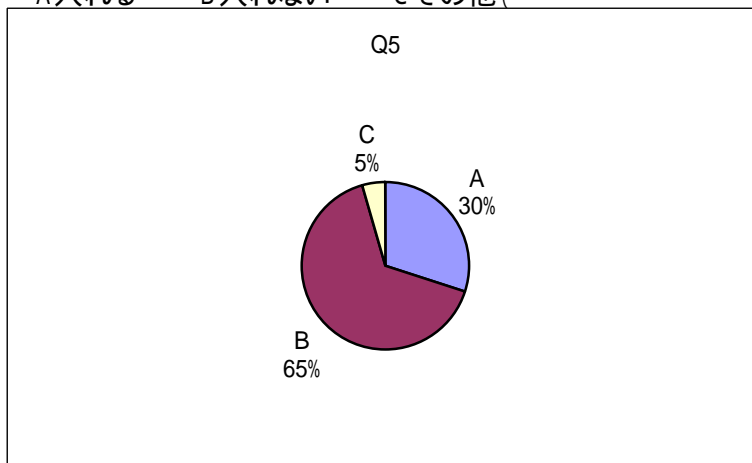
Q4、最後に結びの文は書きますか？

A書く B書かない Cその他()



Q5、署名を入れますか？

A入れる B入れない Cその他()

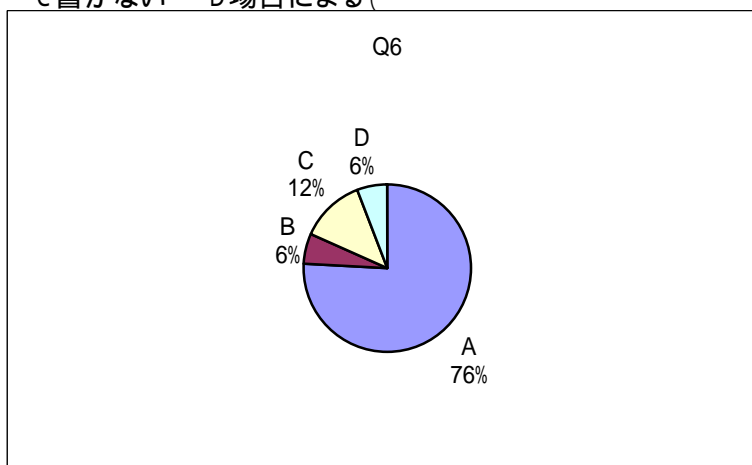


公的メール(同僚、目上、仕事)での質問です。

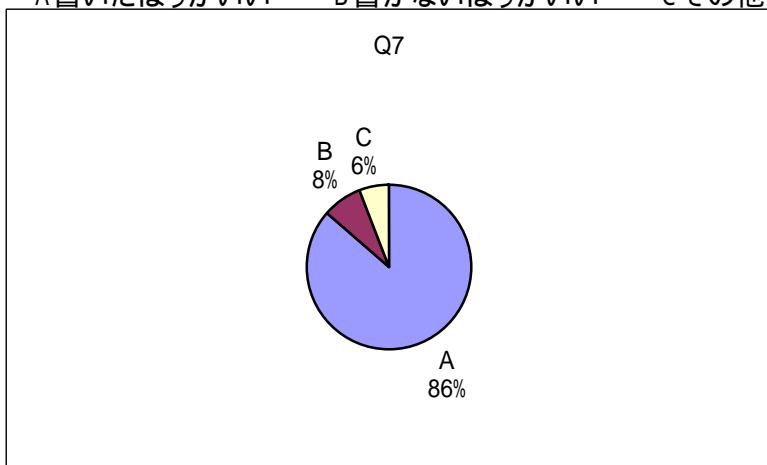
Q6、はじめに相手の名前を書きますか？

A敬称(~様、~先生など)で書く B親称(~さん、~君、~ちゃん)で書く

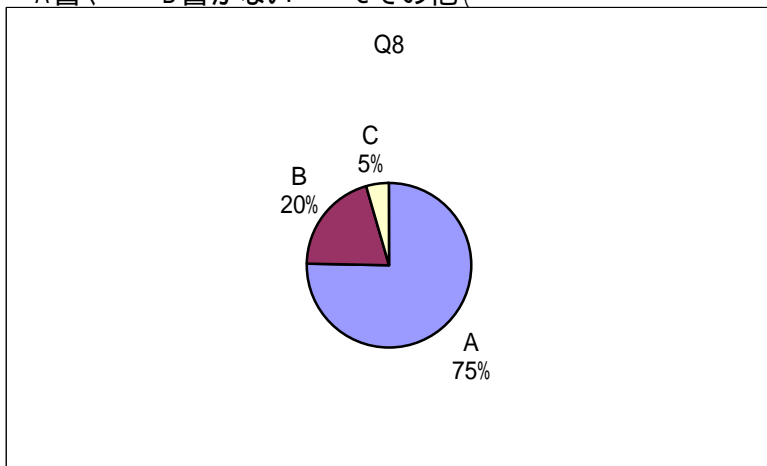
C書かない D場合による()



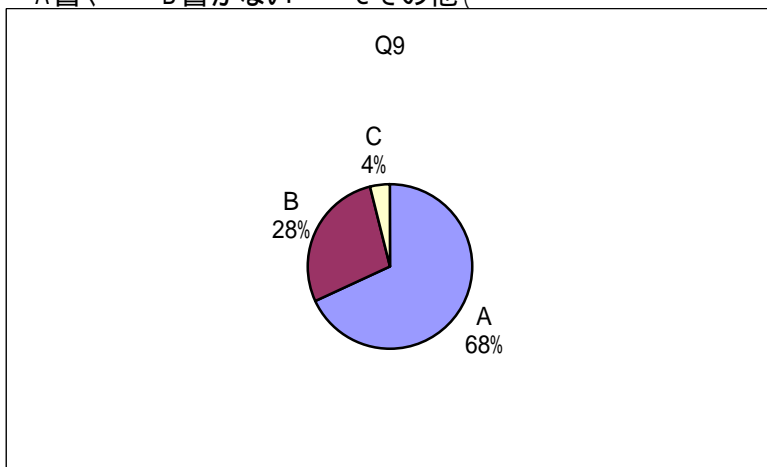
Q7、最初に自分の名前を書いたほうがいいですか？(例、私は～です。)
A書いたほうがいい B書かないほうがいい Cその他()



Q8、あいさつ文を書きますか？
A書く B書かない Cその他()

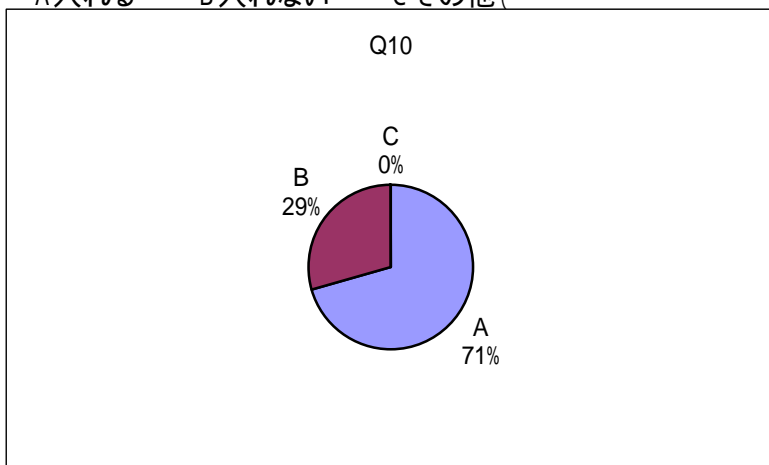


Q9、最後に結びの文は書きますか？
A書く B書かない Cその他()



Q10、署名を入れますか？

A入れる B入れない Cその他()



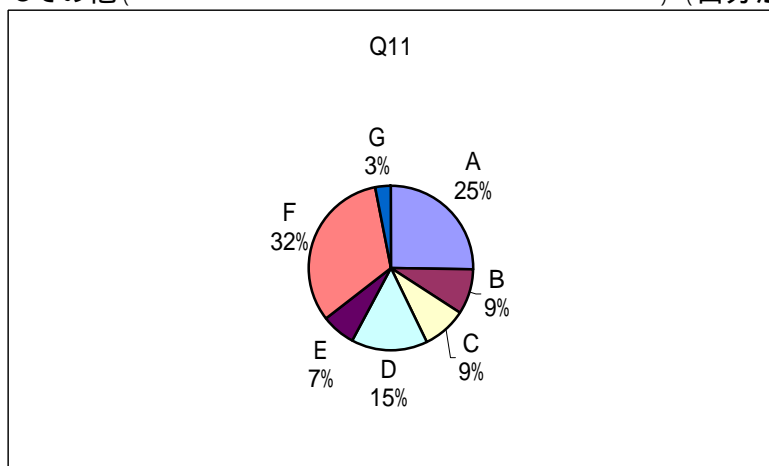
電子メール全般の質問です。

Q11、電子メールでは失礼で、手紙では失礼ではないと思うものを下から選んでください。

A断る事柄(ex、就職活動の内定辞退) B長文メール Cお願いする時

Dお詫びのメール E祝福のメール Fお悔やみのメール

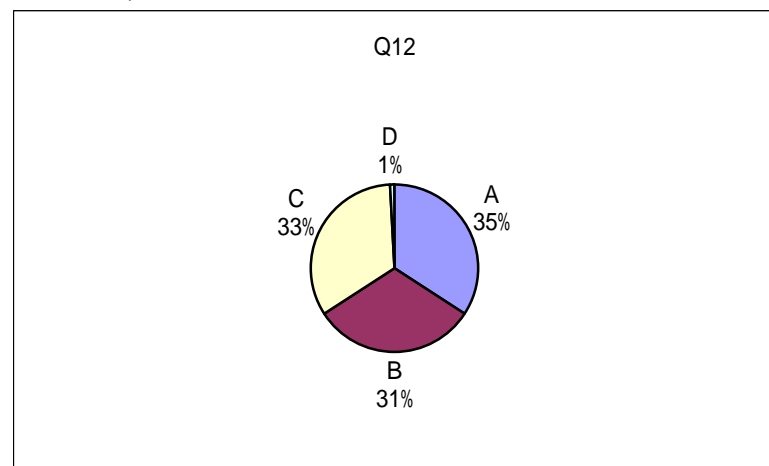
Gその他() (自分がもらうと想定してください)



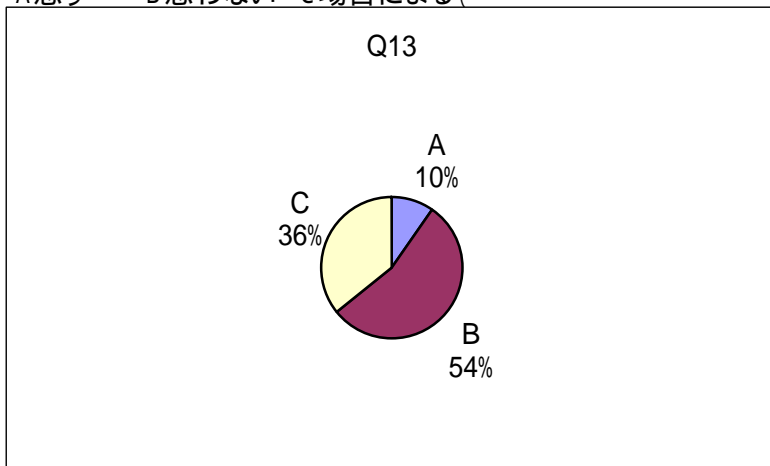
Q12、電子メールでもいいと思う例は？

A学校などからの事務連絡 B出欠の返事 C時間の打ち合わせ

Dその他()

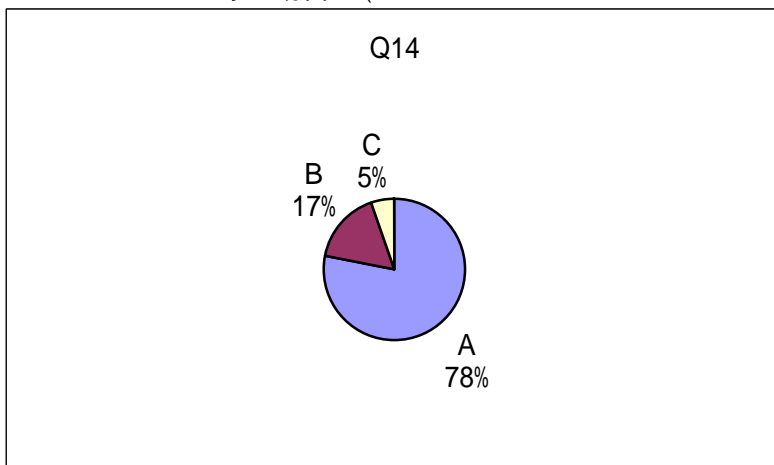


Q13、学生からの携帯メールは教員に対して失礼であると思いますか？
A思う B思わない C場合による()

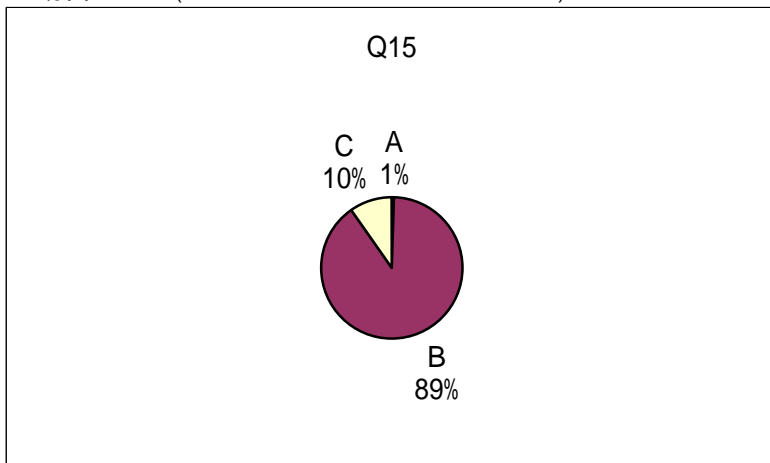


Q14、顔文字(絵文字含む)を使ったことがありますか？
Aある Bない C場合による()

↓
→ どのような場合か()



Q15、後輩からの顔文字入りのメールをもらった時どう思いますか？
A失礼である B気にしない
C場合による()

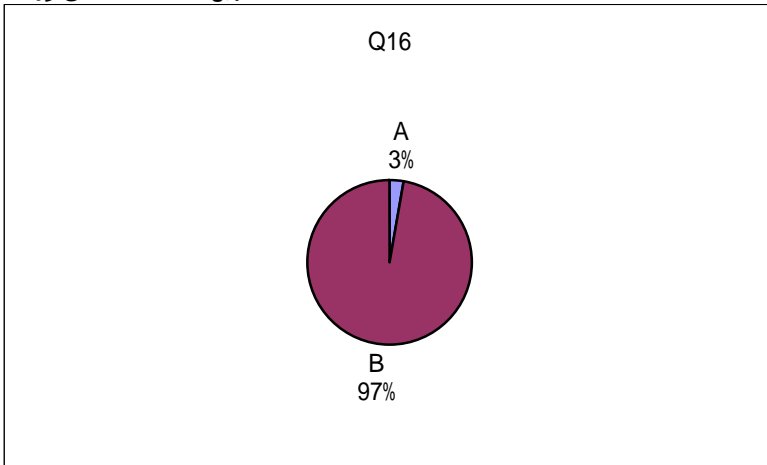


携帯メールについて

携帯メールについての質問です。

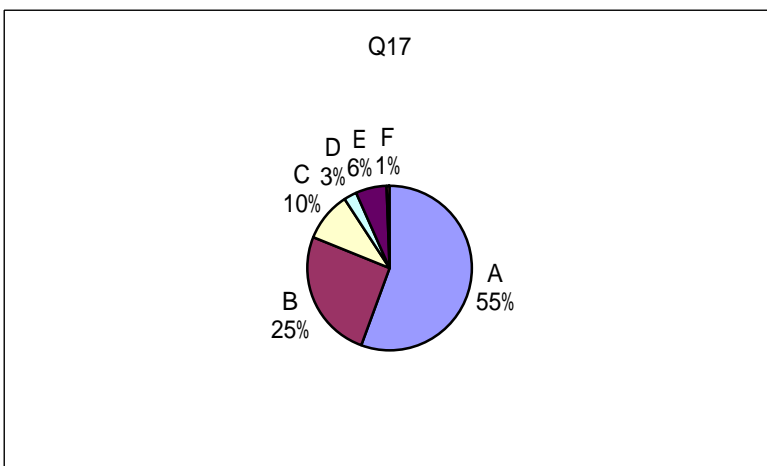
Q16、先生に対して携帯メールを使うなと注意されたことはありますか？

Aある Bない



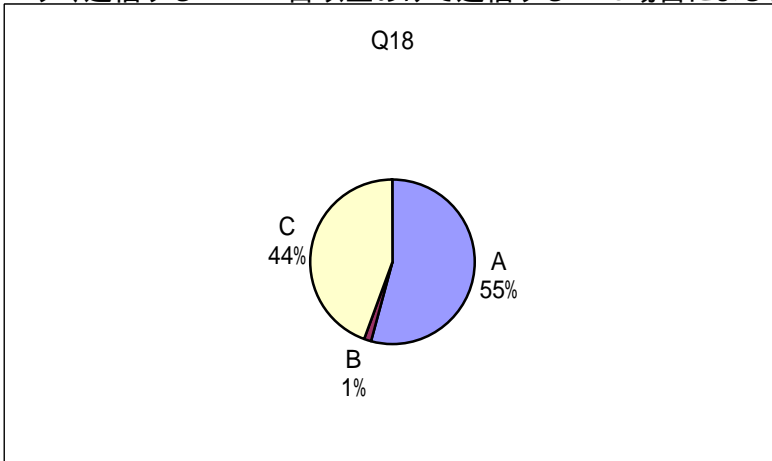
Q17、携帯メールを一日に送信するメールの頻度を教えてください。

A,1~10 B,11~20 C,21~30 D,31~40 E,41以上 F,0



Q18、携帯にメールがきたらすぐに返信をしますか？

Aすぐ返信する B一日以上あけて返信する C場合による()



Q19、授業中に携帯メールを使いますか？

A使う B使わない

